

2017

具

2  
2

2

剂

2

2

2

具

2

C 2

C C 2

C D 2

D 2

D C 2

D D 2

D 制 2

D 内 2

2

别2

C 2

CGB B 2

D 2

D C 2CB 2

D D 2 B 2

2

2

丝 2

2 T 2

2 2

内

2

T

则

2

2 丝 2

2 T

2

T 2

2

2

2

	2 2 2 2	2	T2	2
2				
2	C 2	2	2	2
	C 2	2	2	2
	D 2	2	2	2
2	2	2	2	2
	D 2	2	2	2
	: C; 2	2	2	2
	: D; 具 2	2	2	2
	: ; 2	2	2	2
	: ; 2	2	2	2
2	2	2	2	2
	-- 2	2	2	2
	: 1;	2	2	2
	: 2; 内 2	2	2	2





2					
2	C	2	2	2	2
	D		2	2	2
				2	2
		内	2	2	2
			2	2	2
	G		2	2	2
			2	2	2
			2	2	2
			2	2	2
	CB		2	2	2
	CC		2		2
			2		

参考书目：

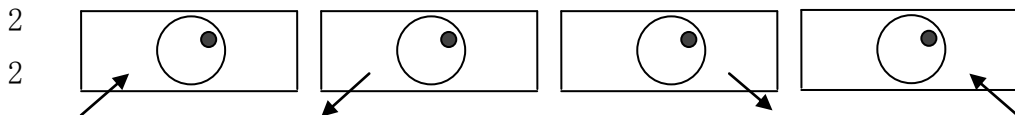
《 》 : ;  
: ;

### 生命科学样卷 ( 满分 40 分 )

一、单项选择题 ( 每题只有一个正确选项，每题 1 分，共 10 分 )

C 222222 22

D 222222 2



222222

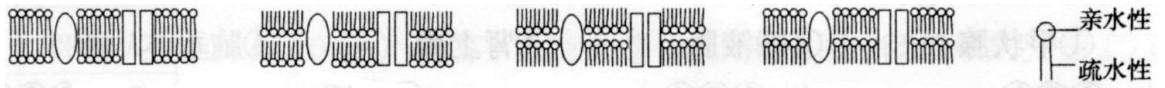
222222 2

G

d

222222 2

2



CB

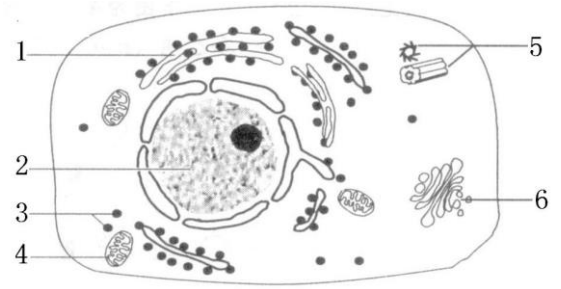
二、简答题 (每空 1.5 分, 共 30 分)

\_\_\_\_\_

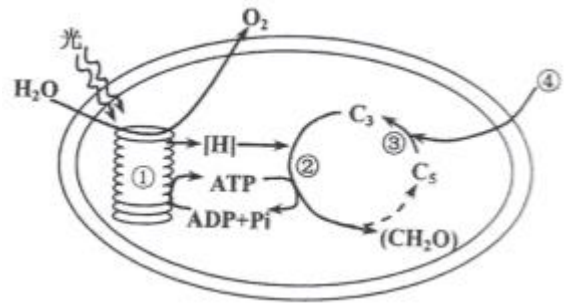
\_\_\_\_\_

\_\_\_\_\_

\_\_\_\_\_ 内



内



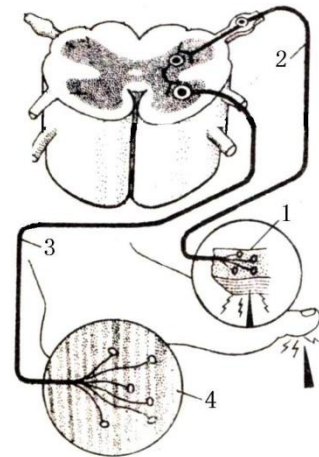
内

\_\_\_\_\_

\_\_\_\_\_

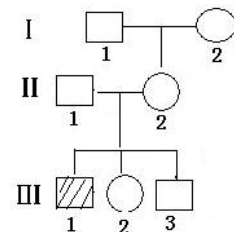
\_\_\_\_\_

\_\_\_\_\_



\_\_\_\_\_

\_\_\_\_\_



□ ○ 正常男女  
 ▨ ▩ 患病男女

D

2222222222222222 2

22222222222222

### 生命科学样卷参考答案

#### 一、单项选择题


#### 二、简答题