

1.

<http://admission.iso.fudan.edu.cn>)

2. 800

3. 1-2

4.

2017

申请材料:

1.

6

2017 9 30

2.

1000

1500

,

3.

4.

5.

6.

7.

★ 4 5 6

★

★

1.

2

2. 2 2017 9 30

3. 2

2

4.

1500

5. 2

6.

★ 3 4 5

★

<http://laihua.csc.edu.cn> 10246

★

<http://www.study-shanghai.org>

★ 5

★

录 取:

<http://admission.iso.fudan.edu.cn/>

4 15

6 15

入学时间:

2017 8 9

学 费 (人民币):

26000 / 30000 / 48000 /

30000 / 37000 / 54000 /

50000-80000 /

奖学金:

1

2

www.csc.edu.cn www.study-shanghai.org

2017

2017

http://iso.fudan.edu.cn/xuexi_sh.htm

3

<http://www.csc.edu.cn> http://iso.fudan.edu.cn/xuexi_sh.htm

4

<http://cis.chinese.cn>

/

5

<http://ccsp.chinese.cn/>

/

医疗保险:

按照中国教育部规定,留学生必须购买复旦大学指定的来华留学生综合医疗保险。学生可于报到注册日当天,在报到处购买医疗保险。对于没有购买所要求的医疗保险者,学校将不予办理注册手续。

住 宿:

复旦大学拥有不同规格和条件的外国留学生公寓。学生收到录取通知书后,可在规定的时间内进行网上预定。公寓介绍请见 <http://iso.fudan.edu.cn/house.htm>

被录取的学生也可自行租住学校外面的房源，但必须办理校外住宿手续。

联系方式:

1

	复旦大学研究生院招生办公室
220	地址：中国上海市邯郸路 220 号
200433	邮政编码：200433
+86-21-65642258	电话：+86-21-65642673 或 65643991
+86-21-65117298	传真：+86-21-65644159
E-mail isoadmission@fudan.edu.cn	E-mail: gs_admission@fudan.edu.cn
http://iso.fudan.edu.cn	网址： http://www.gsao.fudan.edu.cn

2

★各

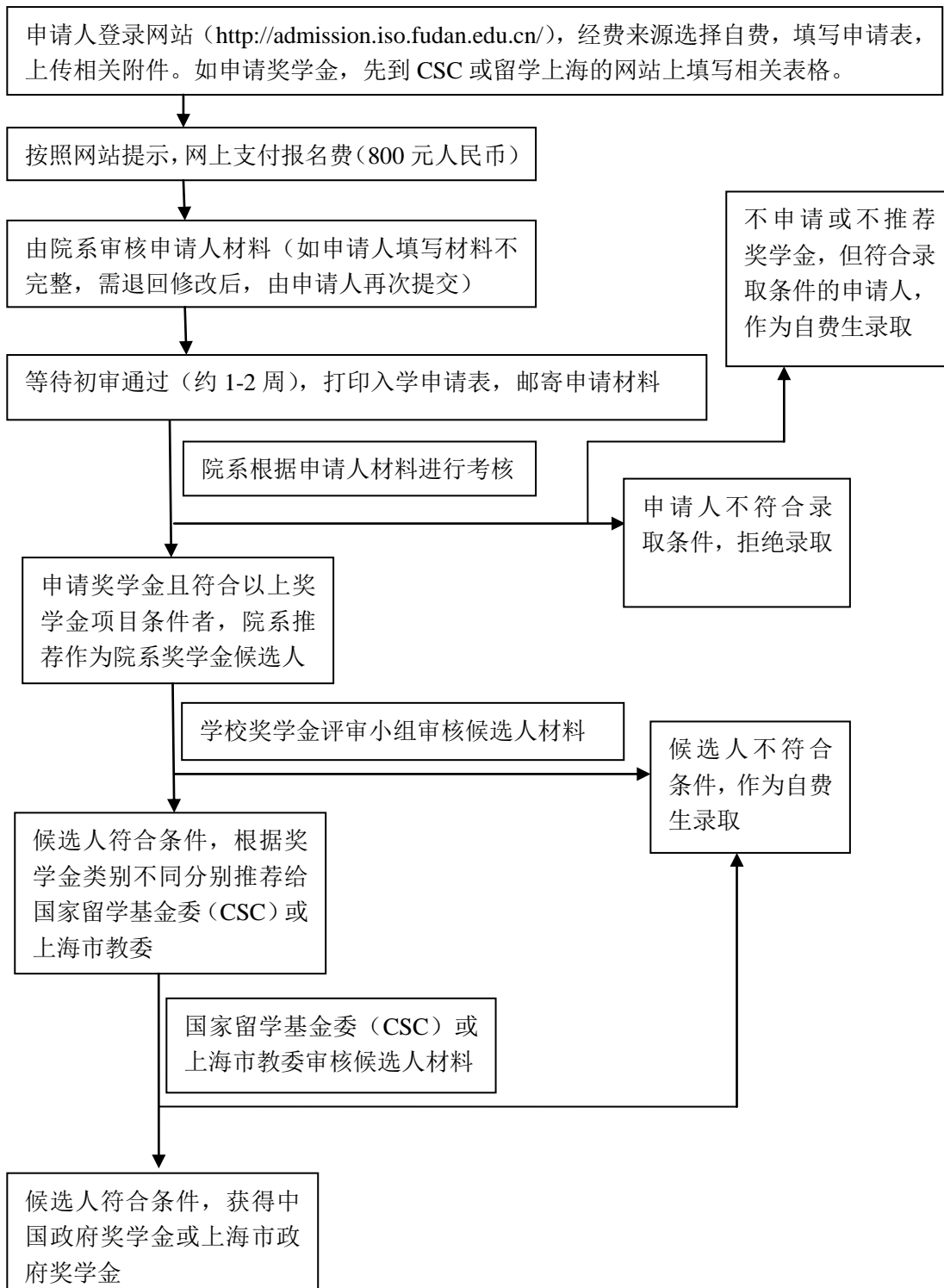
★各英文授课专业的院系联系方式请见 2017

3. 复旦大学监察处全程监督招生录取工作。

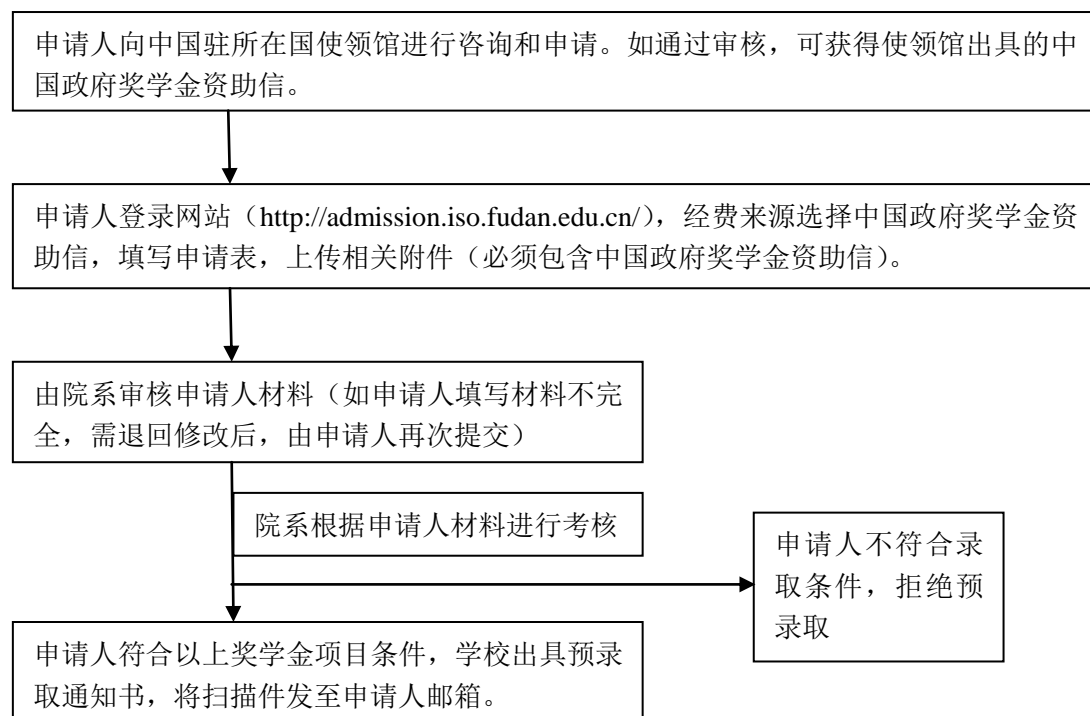
电话： +86-21-65642601 E-mail: jiancha@fudan.edu.cn

外国留学生申请复旦大学研究生流程

申请： 自费、中国政府专项奖学金、上海市政府奖学金



申请：中国政府国别奖学金（中国教育部根据有关国家政府、机构、学校及有关国际组织签订的教育合作与交流协议或达成的谅解而提供的全额奖学金或部分奖学金）



申请：

孔子学院奖学金（<http://cis.chinese.cn>）：

此项奖学金由孔子学院总部/国家汉办设立，用于资助外国学生到中国有关高校攻读汉语国际教育专业硕士学位。申请者向各国孔子学院（独立设置的孔子课堂），有关海外汉语考试考点，中国驻外使（领）馆教育、文化处（组）进行咨询和申请。

孔子新汉学计划（<http://ccsp.chinese.cn/>）：

此项奖学金由孔子学院总部/国家汉办设立，用于资助外国学生来华攻读人文学科和社会学科的博士学位。申请者请向孔子学院总部进行咨询和申请。